

KINGGates



INTRO
AUTOMATIZACIÓN PARA PUERTAS BATIENTES
DIMENSIÓN MÁXIMA HOJAS 4 m - 650 KG



Intro

Automatización para puertas batientes Dimensión máxima hojas 4 m - 650 kg

DISEÑO Y TECNOLOGÍA

Con el montaje enterrado la automatización resulta completamente invisible

sin alterar el aspecto estético de la puerta.

El aluminio sólido moldeado a presión y la hermeticidad IP67 aseguran un funcionamiento fiable y un mantenimiento muy reducido.

En caso de apagones, la apertura manual de la hoja es inmediata mediante el desbloqueo accesorio o, en la versión de 24 V, mediante las baterías auxiliares.

GAMA COMPLETA

La automatización Intro existe en la versión para 230 V y 24 V, con cajas de cataforesis e inoxidable que aseguran una larga duración y con dispositivo de desbloqueo accionable con llave o palanca.

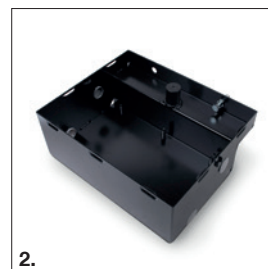
SMART TRADITIONAL ELECTRONICS

Las centrales de mando STARG8 simplifican radicalmente el trabajo del instalador garantizando muy altas prestaciones en términos de seguridad, duración y velocidad de instalación.

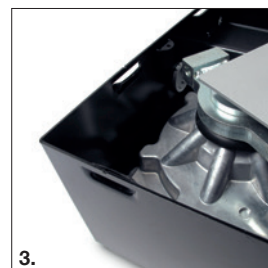
Un único método de programación agiliza la puesta en funcionamiento de las automatizaciones y facilita la gestión del mantenimiento.



1.



2.



3.

1. DESBLOQUEO

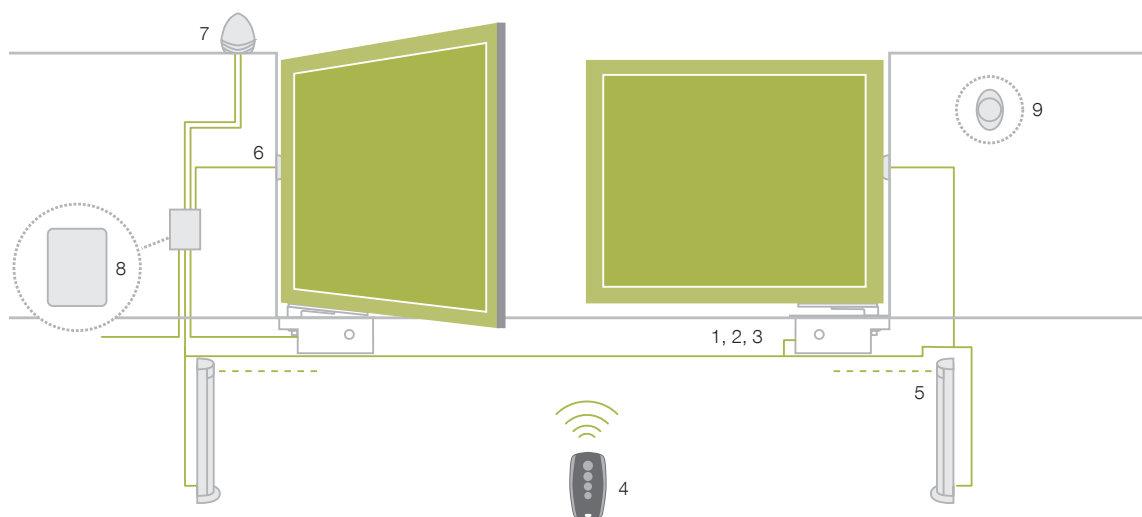
Disponible con llave o palanca

2. CAJA DE CIMENTOS

Caja de cimientos robusta de gran grosor

3. FINALES DE CARRERA MECÁNICOS

Tope de apertura y cierre en la dotación estándar



INSTALACIÓN BASE

1. Motorreductor Intro
2. Caja de cimientos
3. Palanca de desbloqueo
4. Radiotransmisor
5. Fotocélulas de columna
6. Fotocélulas
7. Luz intermitente
8. Central de mando
9. Selector de llave o digital

READY FOR





Caja de cataforesis
o inoxidable

Tirador de desbloqueo
con cerradura protegida

DATOS TÉCNICOS

Modelo		INTRO 24-400	INTRO 230-400
Código		22S001	22S057
Alimentación motor	(Vac 50 Hz / Vdc)	24 Vdc	230 Vac
Potencia máxima absorbida	(W)	120	340
Velocidad	(rpm)	1	0,85
Par max	(Nm)	300	500
Ciclo de funcionamiento	(%)	80	30
Grado de protección	(IP)	67	
Temperatura de servicio	(°C)	-20 ÷ +55	
Apertura de la hoja	(°)	Max 110 (360 con INT 360)	
Peso motorreductor	(kg)	12,5	14,3
Dimensión caja de cimentos	(mm)	400x325x152 h	

Versión de 24 V disponible también para mercados con una alimentación de red de 110 V / 60 Hz

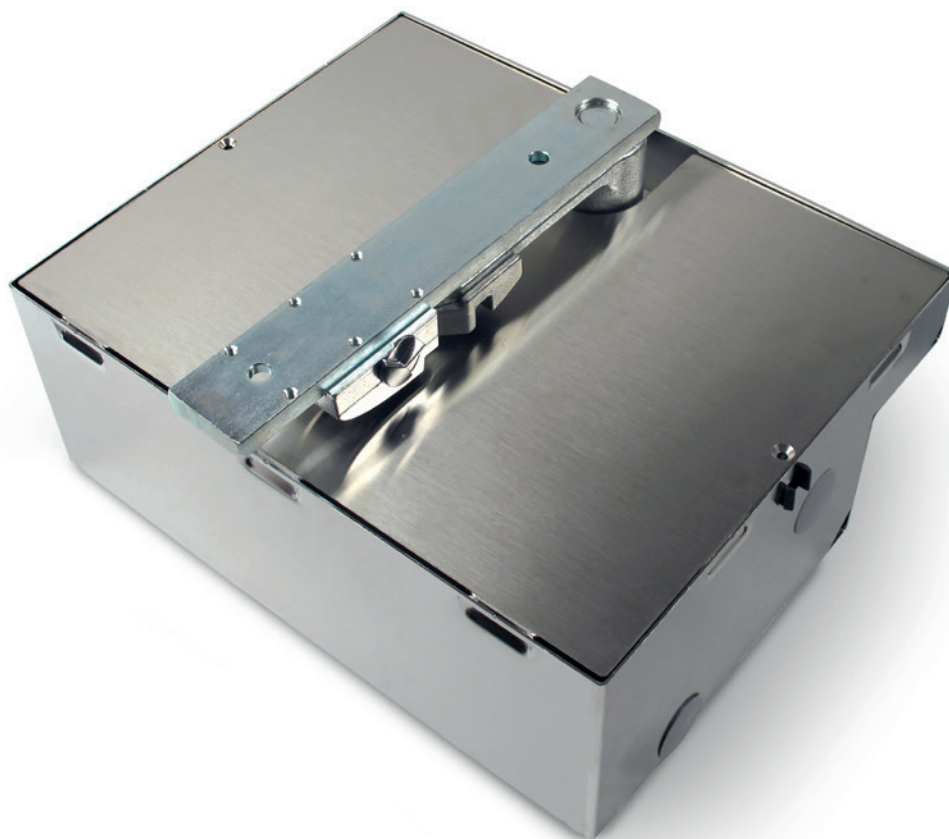
INTRO

Modelo	Motor	Fin de carrera en cierre	Dim. máx. de la hoja
INTRO 230-400	230 Vac	•	4 m - 650 kg
INTRO 24-400	24 Vdc	•	4 m - 650 kg

CAJAS DE CIMIENTOS

Modelo	Código	Caja de acero galvanizado	Caja de acero inoxidable	Palanca de desbloqueo	Fin de carrera en apertura
INTROBOX 400	1622A6	•		-	•
INTROBOX 400 S	1622C7		•	-	•

Las cajas Introbox no contienen la palanca de desbloqueo, para completar el kit añadir el código "INTRO LOCK" o "INTRO KEY" (véase los accesorios)





INTROLOCK - COD. 1622B1
Sistema de desbloqueo con leva



INTROKEY - COD. 1622A9
Sistema de desbloqueo con llave



INTROFR - COD. 1622A8
Adaptador para cajas de cimientos



INK - COD. 1722H7
Leva de desbloqueo para INTRO LOCK (4 u./paq.)



INT 360 - COD. 162267
Kit para apertura hoja a 360°

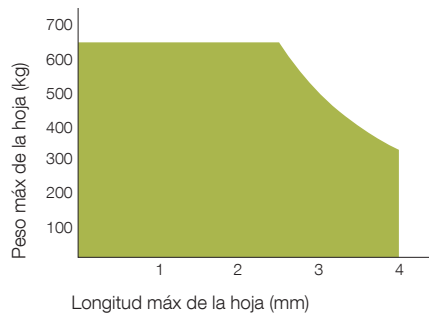


LOCK HO - COD. 162913
Electrocerradura horizontal 12 V



LOCK VE - COD. 162912
Electrocerradura vertical 12 V

LÍMITES DE EMPLEO





APP PARA EL INSTALADOR

La aplicación Kingspecialist le permite completar todos los pasos de programación de instalación directamente en su teléfono inteligente y tableta.



KINGSPECIALIST

PROGRAMACIÓN BÁSICA

Procedimiento de aprendizaje automático, ajuste personalizado de los puntos de desaceleración, velocidad y dirección del motor. Retroalimentación en tiempo real de los valores de trimmer (potencia del motor, sensibilidad al obstáculo, retardo, pausa), instrucciones y conexiones del interruptor Dip.

PROGRAMACIÓN AVANZADA

Programación avanzada. Ajuste de las salidas AUX, HAZ y GSI. Gestión de las entradas de fotocélulas. Configuración de las entradas cableadas. Configuración personalizada de velocidad y puntos de deceleración. Modo de ahorro de energía (standby). Ajuste de retroceso. Restablecer a la configuración de fábrica.

MEMORIZACIÓN DE LOS MANDOS

Procedimiento rápido y sencillo para memorizar los mandos cerca de la central, sin tener que acceder a ella. Copia de las funciones del transmisor. Gestión del módulo MEMO 2000 (copia de seguridad de los mandos y restauración en una unidad de reemplazo).





KINGGates

Brand of V2 S.p.A.

Corso Principi di Piemonte 65/67
12035 RACCONIGI CN (ITALY)